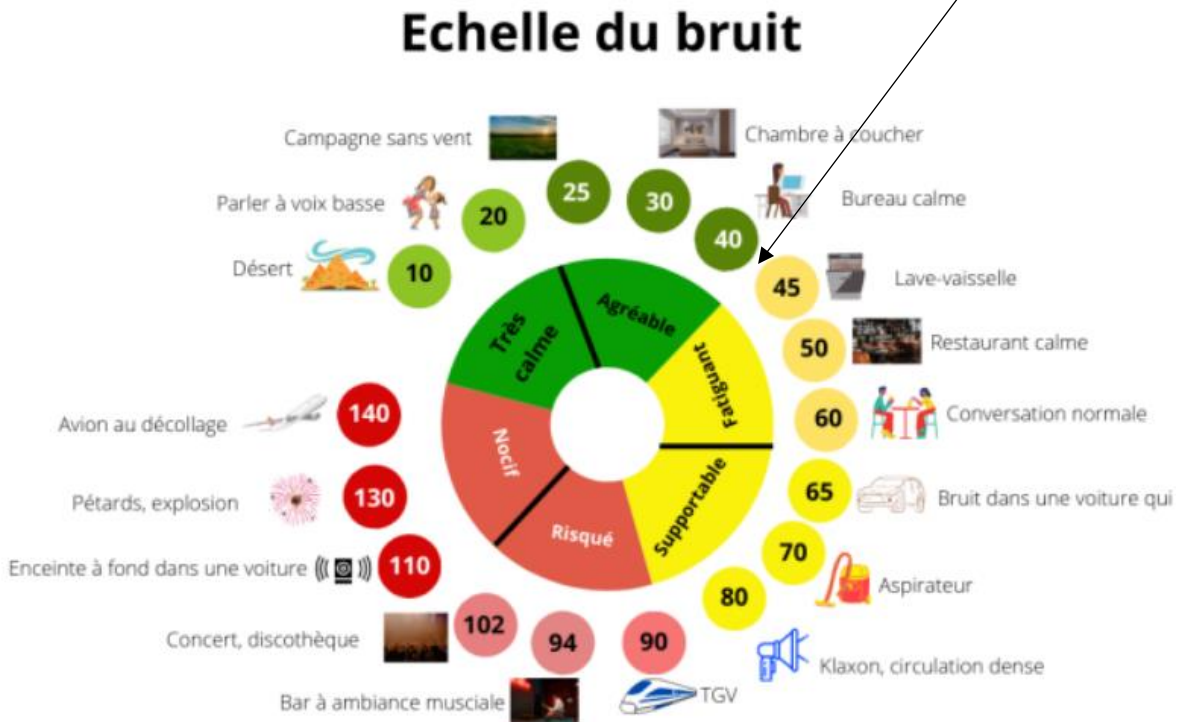


## Niveau de bruit estimé du ventilateur EQUATAIR



Niveau de bruit estimé de l'EQUATAIR en fonctionnement



Le niveau de bruit du ventilateur EQUATAIR est difficile à définir :

- En dB / m, cela ne dit rien à la plupart des utilisateurs car c'est une mesure en décibels dans un espace silencieux de laboratoire.
  - C'est trop général pour être applicable à chaque maison et à chaque installation possible dans la même maison.
- Selon l'endroit où vous installez le ventilateur, le bruit ressenti sera différent :
  - le manteau de la cheminée peut faire caisse de résonance
  - les murs en placo creux font aussi office de caisse de résonance
  - la vibration du ventilateur sur une surface dure augmente le bruit, mais vous pouvez le diminuer en le posant sur un petit tapis de laine (rappel de sécurité : pas de matière inflammable type moquette à proximité de la cheminée)
- Le ventilateur en fonctionnement fait un "peu de bruit", mais cela reste raisonnable dans une pièce à vivre où les bruits ambiants sont largement supérieurs (musique, télévision, machine à laver, VMC, etc).
- Par contre, vous ne pourrez pas dormir dans une chambre avec le ventilateur en fonctionnement.

On peut faire un éventuel rapprochement avec un lave-vaisselle, mais là encore cela dépend du modèle et de la marque de celui-ci.

Pour répondre à certains internautes, quel que soit le niveau de braises, le ventilateur de l'EQUATAIR fait toujours le même bruit.