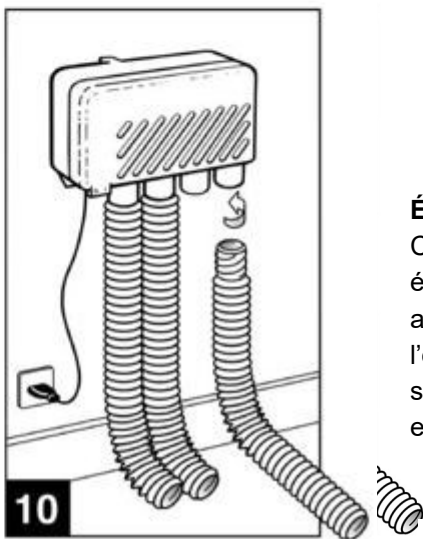
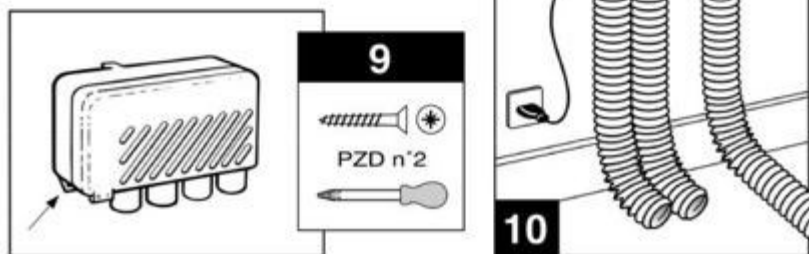
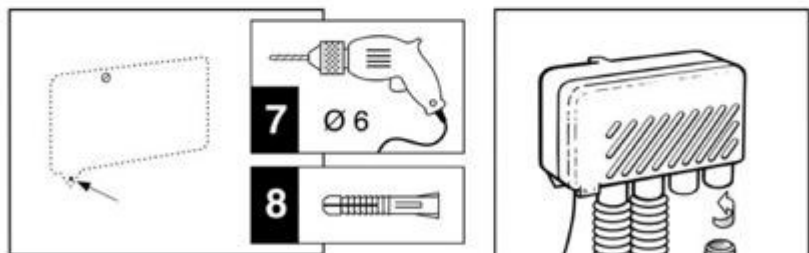
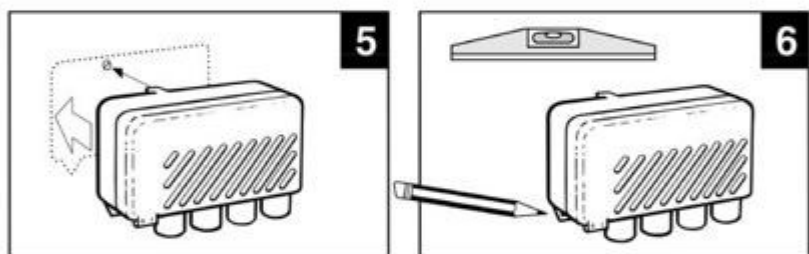
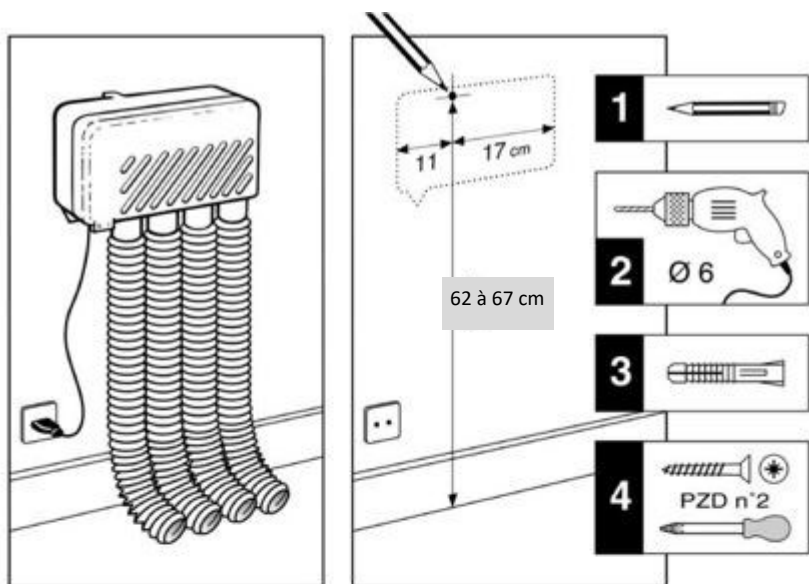


Sèche-chaussures électrique réf : CD 0400 à CD 0402



Sécurité électrique :

L'installation sera telle que l'interrupteur ne pourra être touché par une personne utilisant la baignoire ou la douche.

Si le câble d'alimentation est endommagé, il doit être remplacé par le fabricant, son service après-vente ou des personnes de qualification similaire afin d'éviter un danger.

Utilisation conforme :

Cet appareil est destiné à sécher tout type de chaussures, de bottes ou de gants.

Placez un tuyau dans chacune de vos chaussures, bottes ou gants. Mettez l'appareil en marche grâce à l'interrupteur situé sous la face avant. Il ventile l'air ambiant de la pièce **sans chauffer**.

Il ne doit en aucun cas servir à un autre usage que celui cité précédemment.

Entretien-Maintenance :

Avant d'effectuer le nettoyage de l'appareil, retirez la fiche de la prise de courant.

Contrôlez régulièrement l'état de propreté de la grille d'aspiration d'air située sur l'arrière de l'appareil.

En cas de besoin, nettoyez cette dernière à l'aide d'un aspirateur ménager.

Ne démontez pas ou n'ouvrez pas le boîtier du sèche-chaussures: vous pourriez provoquer un court-circuit électrique, qui pourrait entraîner de graves blessures sur les utilisateurs ou provoquer un incendie. En cas de démontage, la garantie de s'applique plus.

Consigne de sécurité :

Cet appareil n'est pas prévu pour être utilisé par des personnes (y compris les enfants) dont les capacités physiques, sensorielles ou mentales sont réduites, ou des personnes dénuées d'expérience ou de connaissance, sauf si elles ont pu bénéficier, par l'intermédiaire d'une personne responsable de leur sécurité, d'une surveillance ou d'instructions préalables concernant l'utilisation de l'appareil. Il convient de surveiller les enfants afin de s'assurer qu'ils ne jouent pas avec l'appareil.

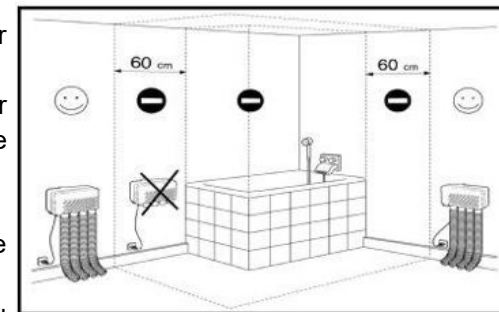
Caractéristiques techniques :

Réf : CD 0400 - CD 0402
230-240 V - 18 W - IPX1

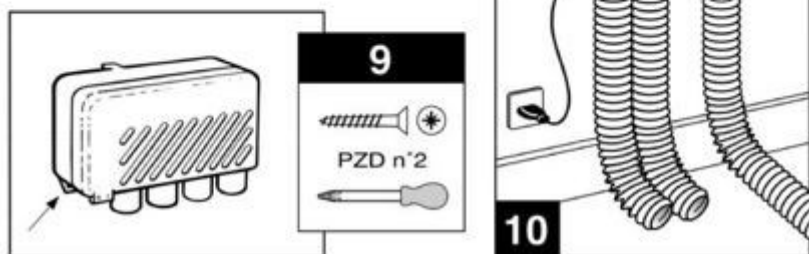
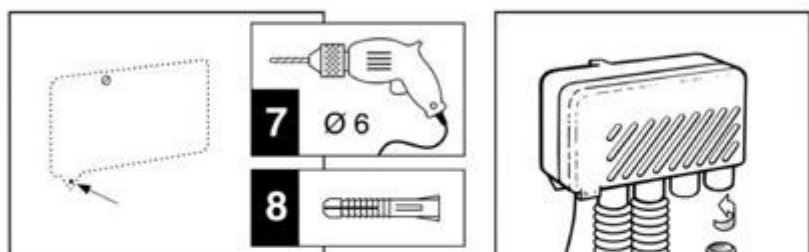
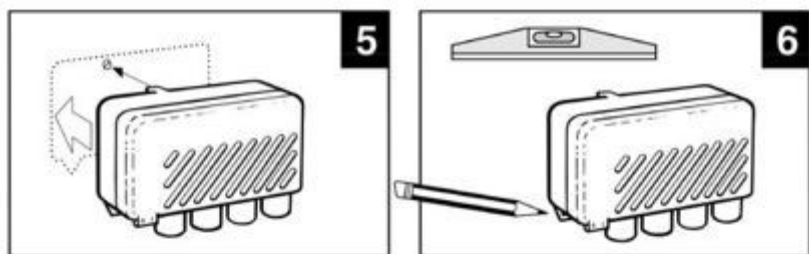
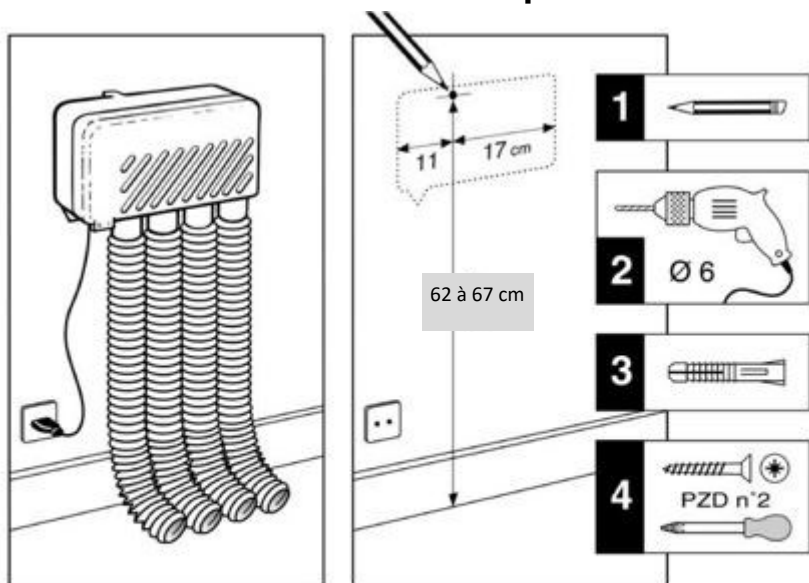


Élimination des déchets :

Conformément à la Directive européenne 2002/96/CE relative aux déchets d'équipements électriques ou électroniques (DEEE), et à sa transposition dans la législation nationale, les appareils électriques doivent être collectés à part et être soumis à un recyclage respectueux de l'environnement. En tant que propriétaire de l'équipement, vous devriez vous informer sur les systèmes de collecte approuvés auprès des représentants locaux. Appliquer cette Directive européenne contribue à l'amélioration de l'environnement et de la santé !



Sèche-chaussures électrique réf : CD 0400– CD 0402 // Mode d'emploi 4 langues



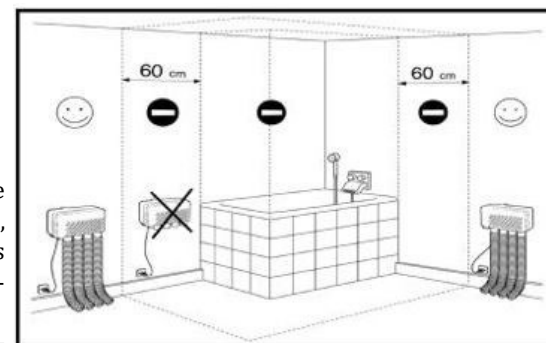
F- Sèche-chaussures électrique :

L'installation sera telle que l'interrupteur ne pourra être touché par une personne utilisant la baignoire ou la douche.

Si le câble d'alimentation est endommagé, il doit être remplacé par le fabricant, son service après-vente ou des personnes de qualification similaire afin d'éviter un danger.

Conformément à la Directive européenne 2002/96/CE relative aux déchets d'équipements électriques ou électroniques (DEEE), et à sa transposition dans la législation nationale, les appareils électriques doivent être collectés à part et être soumis à un recyclage respectueux de l'environnement.

En tant que propriétaire de l'équipement, vous devriez vous informer sur les systèmes de collecte approuvés auprès des représentants locaux. Appliquer cette Directive européenne contribue à l'amélioration de l'environnement et de la santé !



D - Elektrischer Schuhtrockner : Bei der Installation muss beachtet werden, dass der Netzschalter nicht von einer Person angefasst werden kann, die sich in der Dusche oder in der Badewanne befindet.

Eine beschädigte Netzanschlussleitung darf nur durch eine vom Hersteller anerkannte Reparaturwerkstatt ausgetauscht werden, da Sonderwerkzeug dafür erforderlich ist.

Werfen Sie Elektrowerkzeuge nicht in den Hausmüll! Gemäß europäischer Richtlinie 2002/96/EG über Elektro und Elektronik-Altgeräte und Umsetzung in nationales Recht müssen verbrauchte Elektrowerkzeuge getrennt gesammelt und einer umweltgerechten Wiederverwertung zugeführt werden.

I - Asciuga scarpe elettrico : L'apparecchio verrà installato in modo tale che l'interruttore non potrà essere raggiunto da una persona che sta facendo un bagno o la doccia.

Se il cavo d'alimentazione dell'apparecchio viene danneggiato, dovrà essere sostituito dal fabbricante oppure da un centro di riparazione riconosciuto dal fabbricante stesso, poiché sono necessari attrezzi speciali.

Non gettare l'apparecchiatura elettrica tra i rifiuti domestici ! Secondo la Direttiva Europea 2002/96/CE sui rifiuti di apparecchiature elettriche ed elettroniche e la sua attuazione in conformità alle norme nazionali, le apparecchiature elettriche esauste devono essere raccolte separatamente, al fine di essere reimpiagate in modo eco-compatibile.

NL -Elektrische schoenendroger : De plaatsing moet zodanig gebeuren dat de schakelaar van het toestel niet kan bediend worden vanuit een bad of douche.

Indien de voedingskabel beschadigd is, dient deze vervangen te worden of in de fabriek of in erkende werkplaats, speciaal gereedschap zijnde daarvoor nodig.

Geef elektrisch gereedschap niet met het huisvuil mee ! Volgens de Europese richtlijn 2002/96/EG inzake oude elektrische en elektronische apparaten en de toepassing daarvan binnen de nationale wetgeving, dient gebruikt elektrisch gereedschap gescheiden te worden ingezameld en te worden afgevoerd naar een recycle bedrijf dat voldoet aan de geldende milieueisen.